



# S05

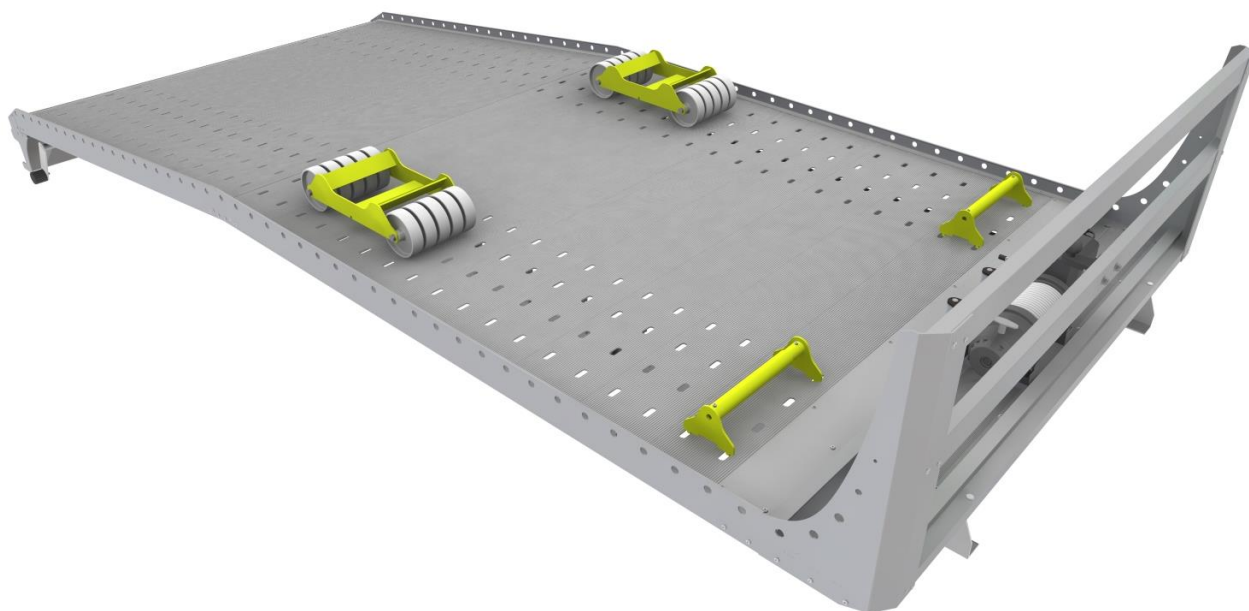
**Sestava odtahové nástavby**

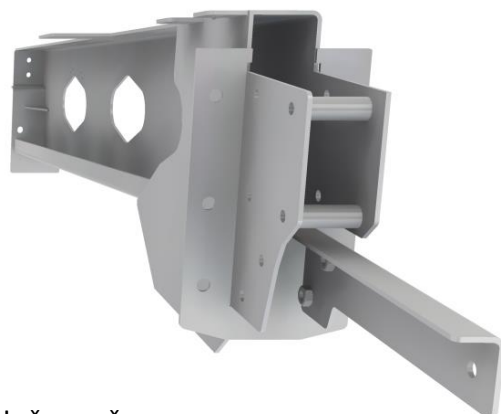
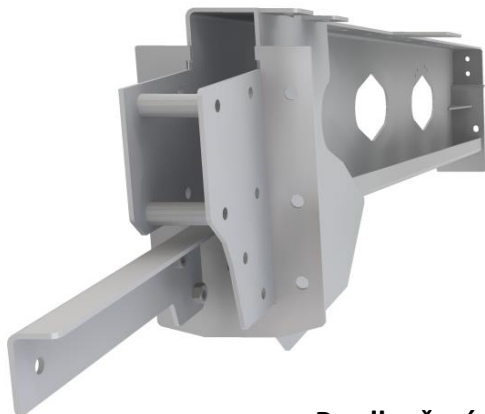
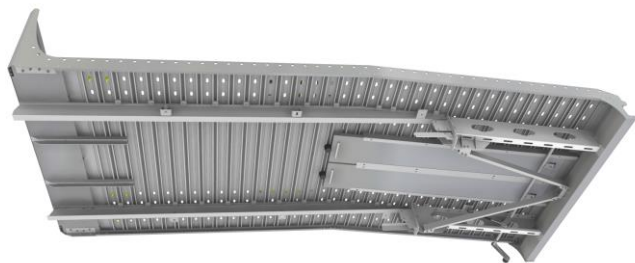
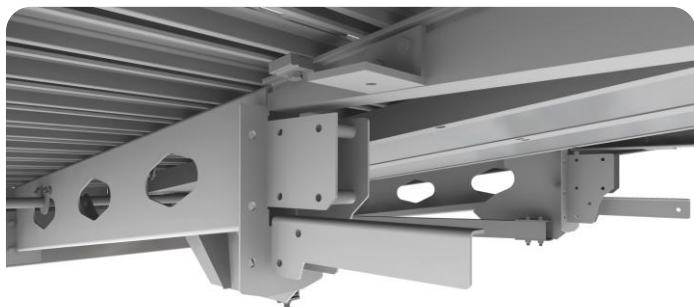
**Rychlá montáž bez svařování**  
**Nízká hmotnost**  
**Hliníková konstrukce**

**NOVINKA**   
**Jednoduchá montáž bez sváření**

**Moderní řešení odtahové nástavby S05 pro podvozky do 5 tun. Kompletní nástavba je skládaná z flexibilních kotvících prvků a hliníkových profilů. Vývoj konstrukce vychází z dlouhodobých zkušeností a požadavků provozovatelů „odtahovek“.**

**Fiat Ducato L3**  
**Peugeot Boxer L3**  
**Citroen Jumper L3**

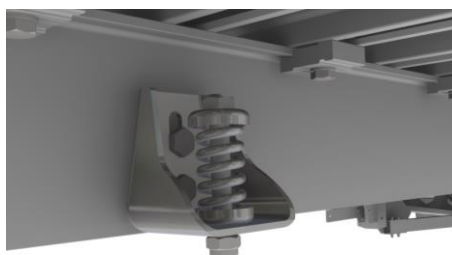
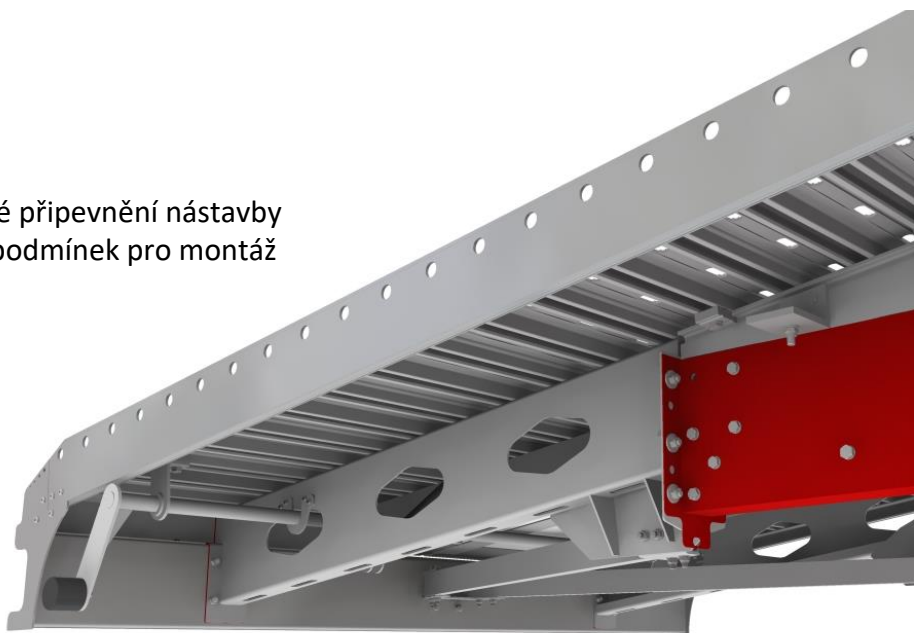




**Prodloužení ocelového rámu** bylo speciálně navrženo pro:  
Fiat Ducato / Citroen Jumper / Peugeot Boxer.

## Dokonalé spojení

Řešení zajišťuje kvalitní a bezpečné připevnění nástavby k rámu vozidla, za doporučených podmínek pro montáž stanoveným výrobcem.

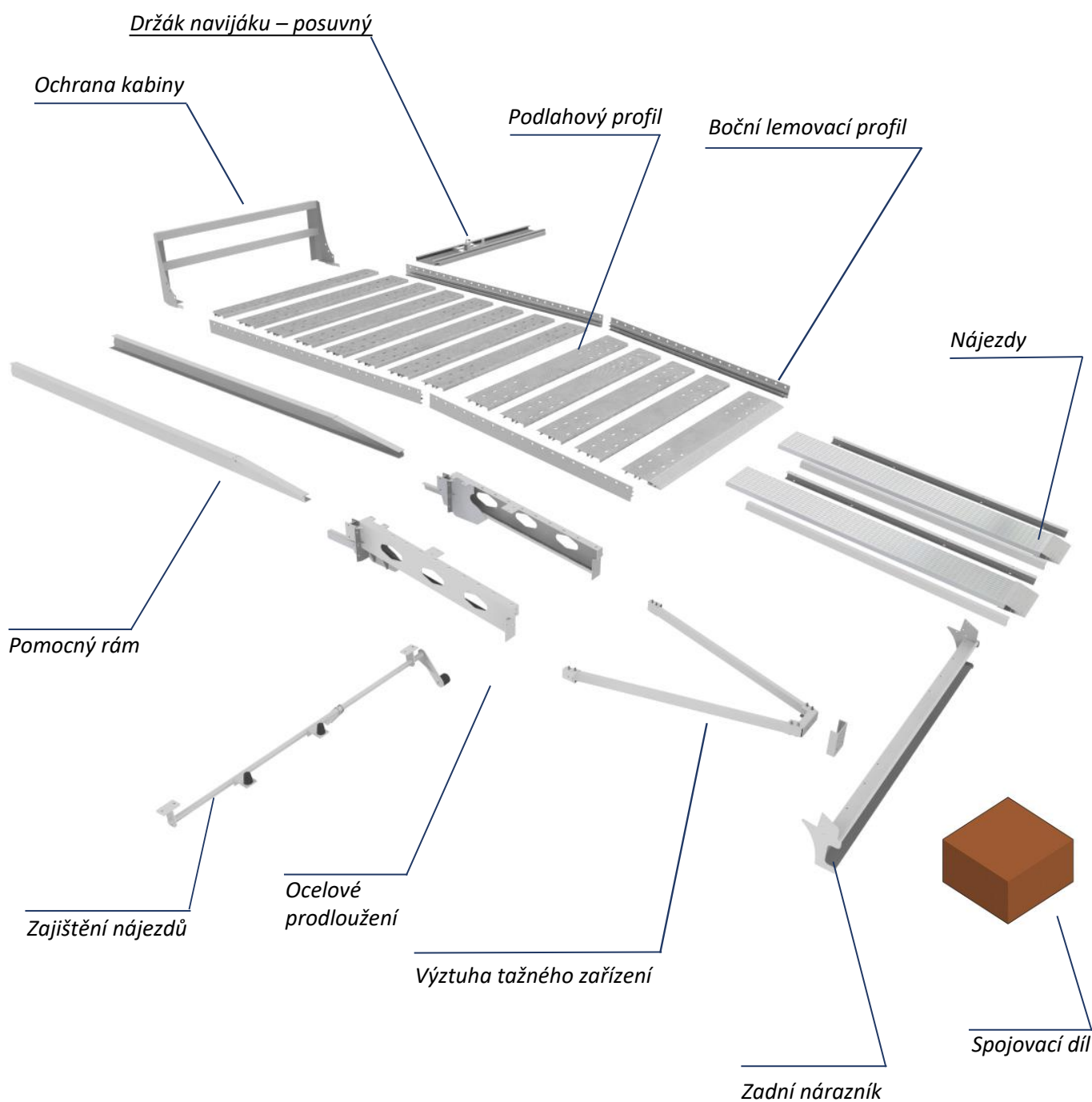


Součástí jsou montážní konzole, pružiny, šrouby.  
Pomocný rám pro verzi L3.

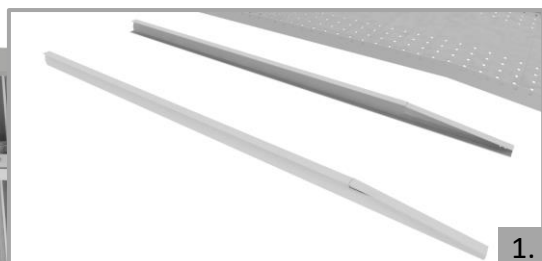
## Montovaná stavebnice „odtahovky“



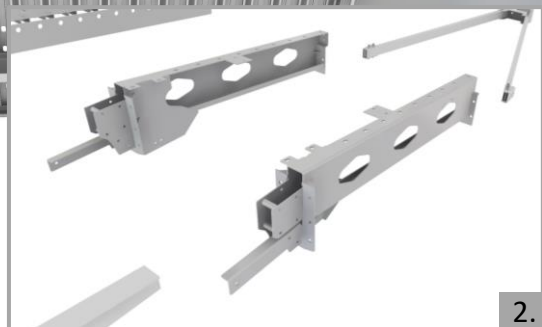
- ✓ **Kompletní dodávky**
- ✓ **Svařované díly dodávky z výroby**
- ✓ **Snadná montáž bez svařování**



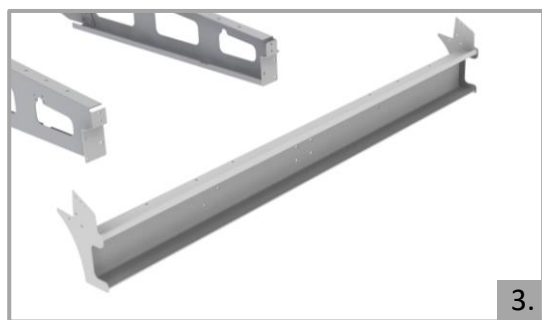
# Kompletní sestava



1.



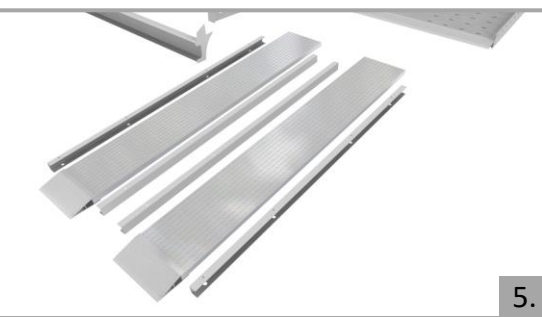
2.



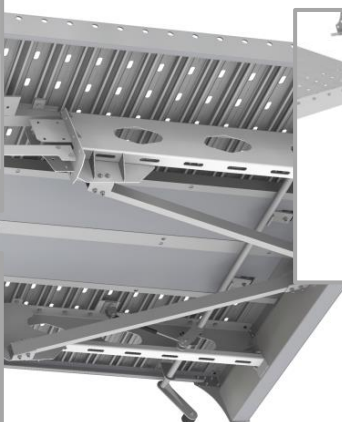
3.



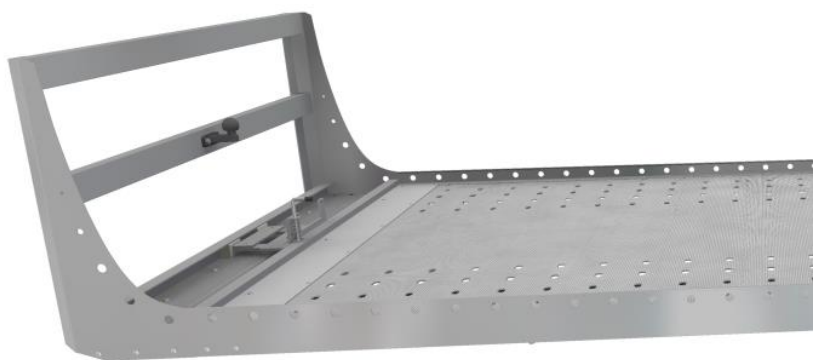
4.



5.



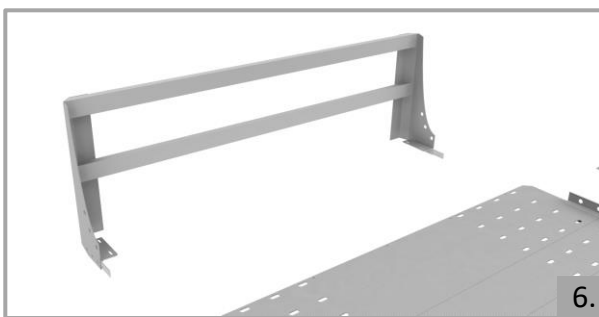
7.



1. Pomocný rám
2. Ocelové prodloužení Fiat, Citroen, Peugeot
3. Zadní nárazník
4. Zajištění nájezdů
5. Nájezdy, délka 2350 mm
6. Ochrana kabiny
7. Držák navijáku – posuvný
8. Držák závěsu

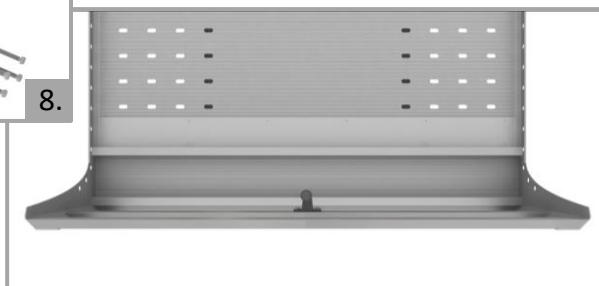
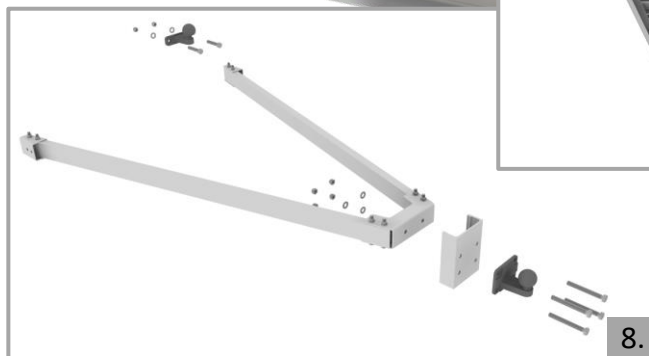
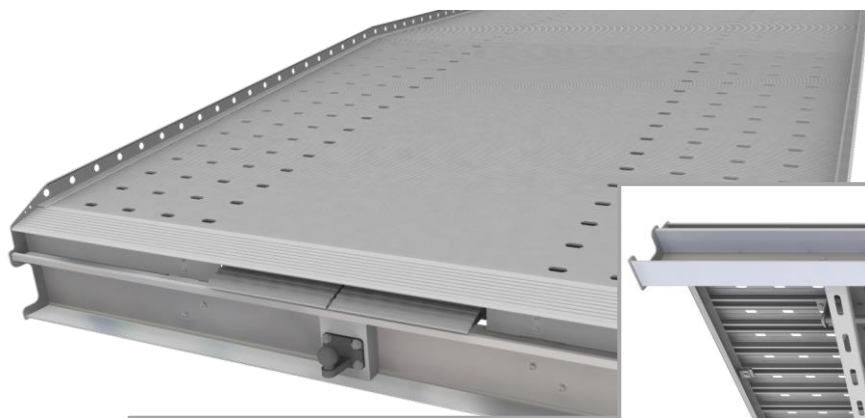
Obsahuje:

9. Konzole na připojení k podvozku, spojovací materiál
10. Návod k sestavení



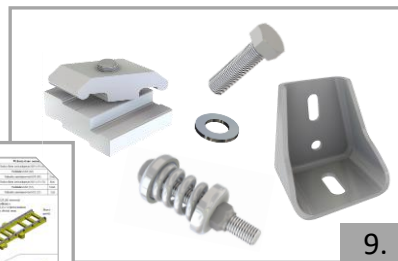
6.





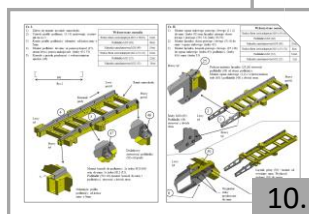
8.

Kompletní výztuha pro závěsné zařízení, není součástí dodávky.



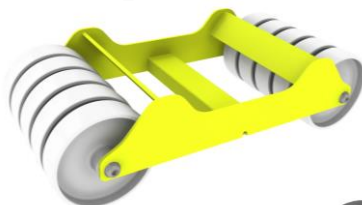
9.

## Příslušenství



10.

Vozík pod kola  
482009\_PA



Zakládací klín  
482010

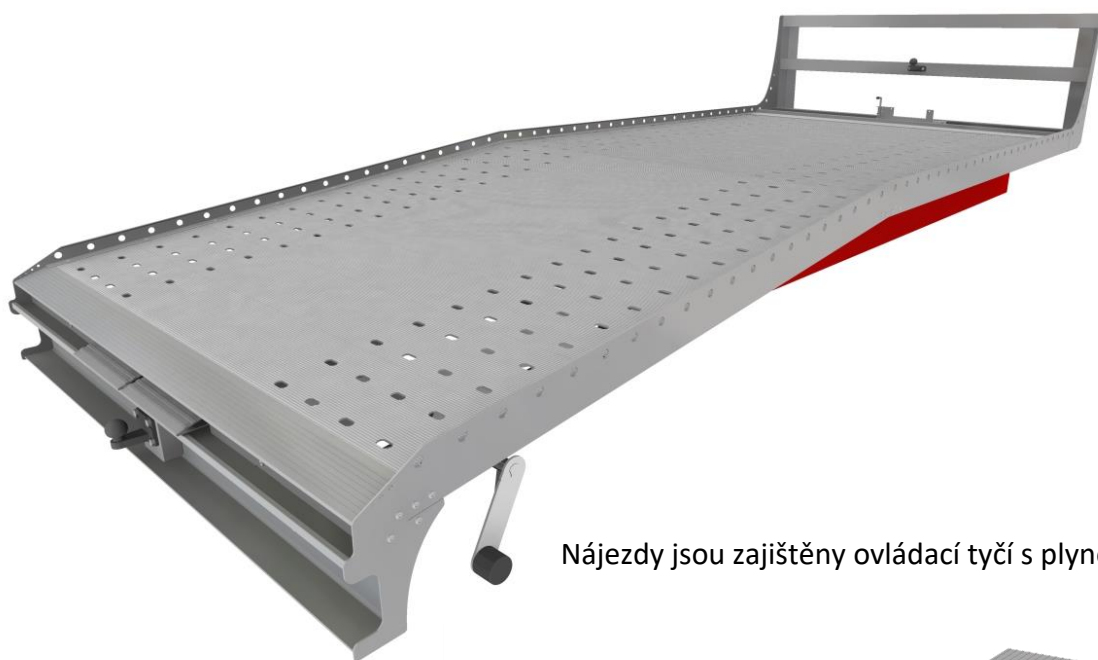


Vozík pod kola  
482009\_GUMA



Naviják 5,5T  
482005\_100

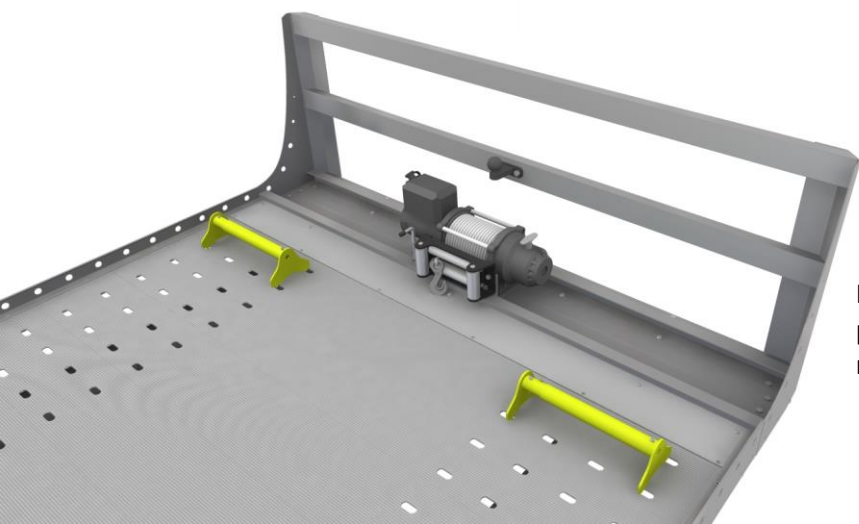
## Jednoduchá obsluha



Nájezdy jsou zajištěny ovládací tyčí s plynovou vzpěrou.

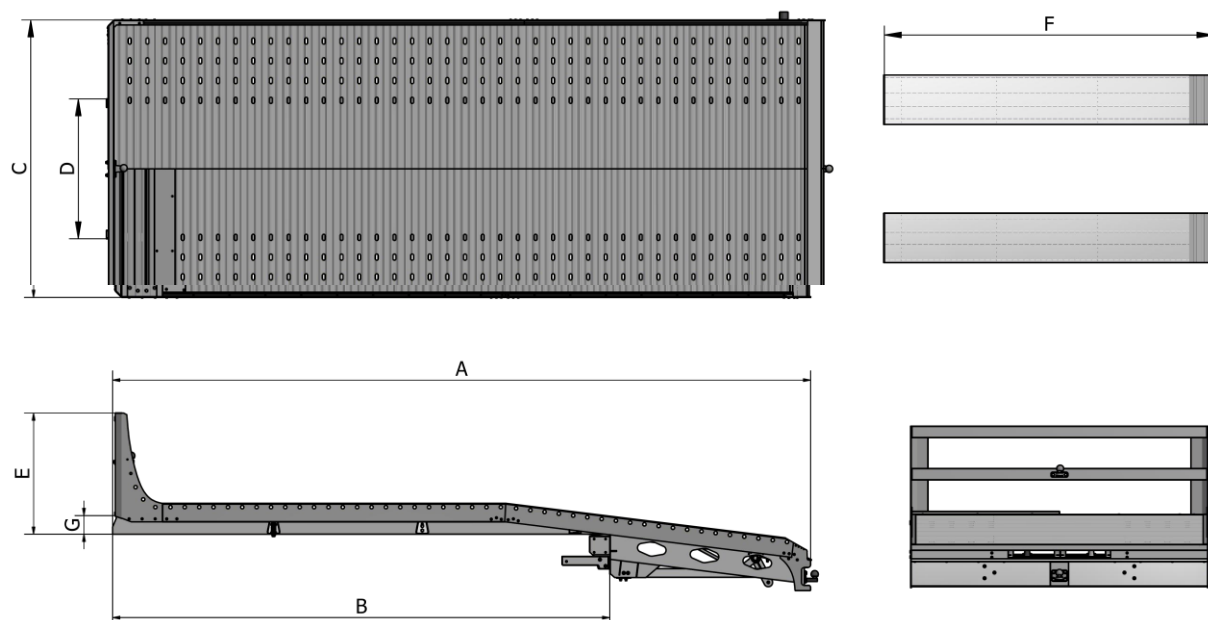


Hliníkové nájezdy určené pro každodenní manipulaci.



Kolejnice držáku navijáku, pro možné posouvání při práci. Naviják a klíny nejsou součástí základní dodávky.

## Technické údaje



Fiat Ducato L3, Citroen Jumper L3, Peugeot Boxer L3

Sestava

s přípravou pro naviják

18LF21004850.1.1

Délka	A	4860 mm
Délka rámu	B	3460 mm
Šířka	C	2110 mm
Rozteč rámu	D	1325 mm
Ochrana kabiny – výška	E	837 mm
Délka nájezdu	F	2350 mm
Výška pomocného rámu	G	130 mm
Hmotnost*	kg	339 kg

\* Hmotnost ve standardním provedení

Sestava je nabízena jako stavebnice pro vlastní montáž, jenž se spojuje skládáním a šroubováním jednotlivých dílů, dle montážního návodu.





Provozovna a sklad:

**ALSAP s.r.o.**

Průmyslová 394

267 01 Králův Dvůr u Berouna

Tel.: +420 734 155 334, +420 606 052 455

E-mail: prodej@alsap.cz

www.alsap.cz

Fakturační adresa:

**ALSAP s.r.o.**

Jičínská 244

293 01 Mladá Boleslav

IČ: 28861388

DIČ: CZ28861388

Sledujte nás na:



**alsap**

**Aktuální nabídku najdete na e-shopu nebo na webu alsap.cz**  
© 2020 ALSAP s.r.o.